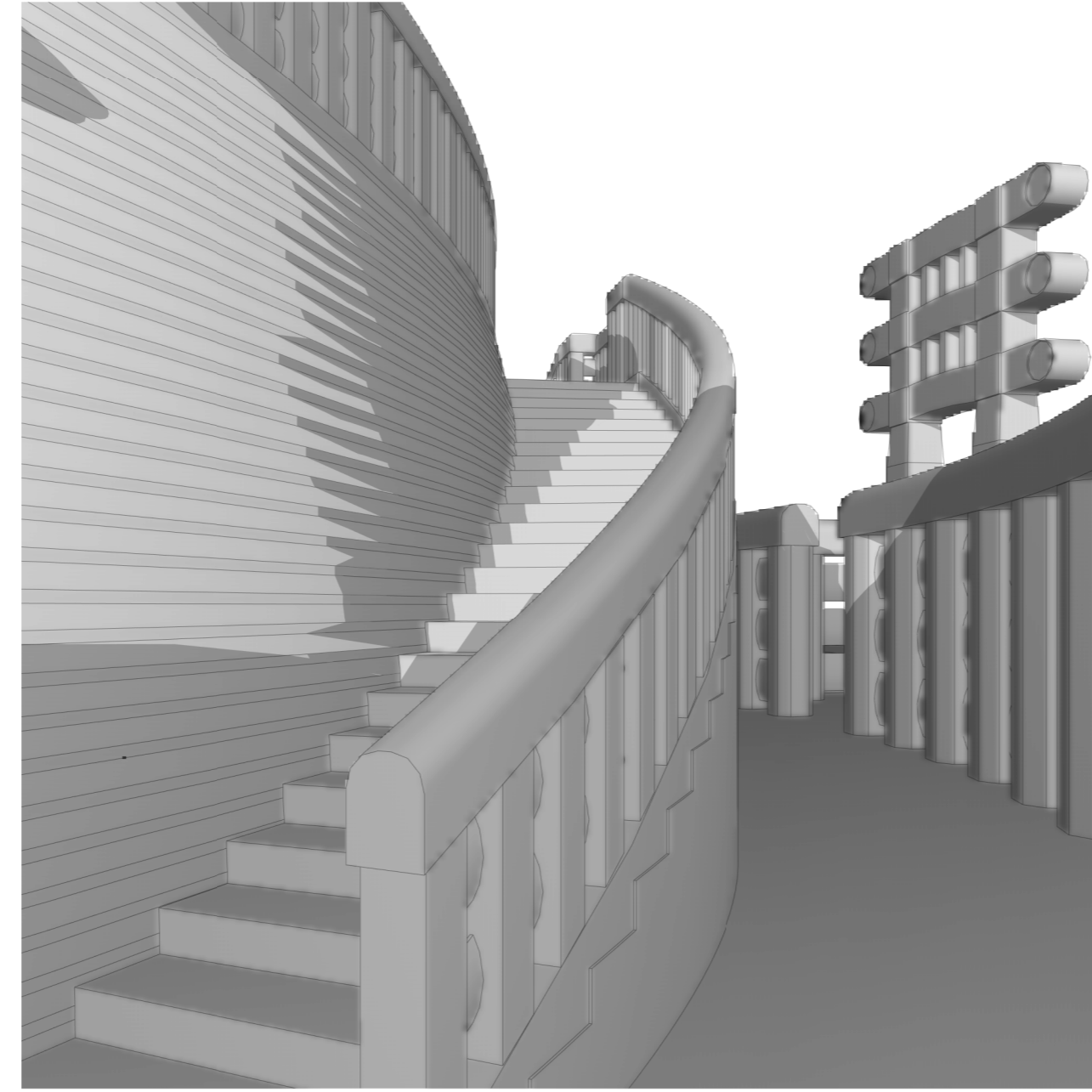
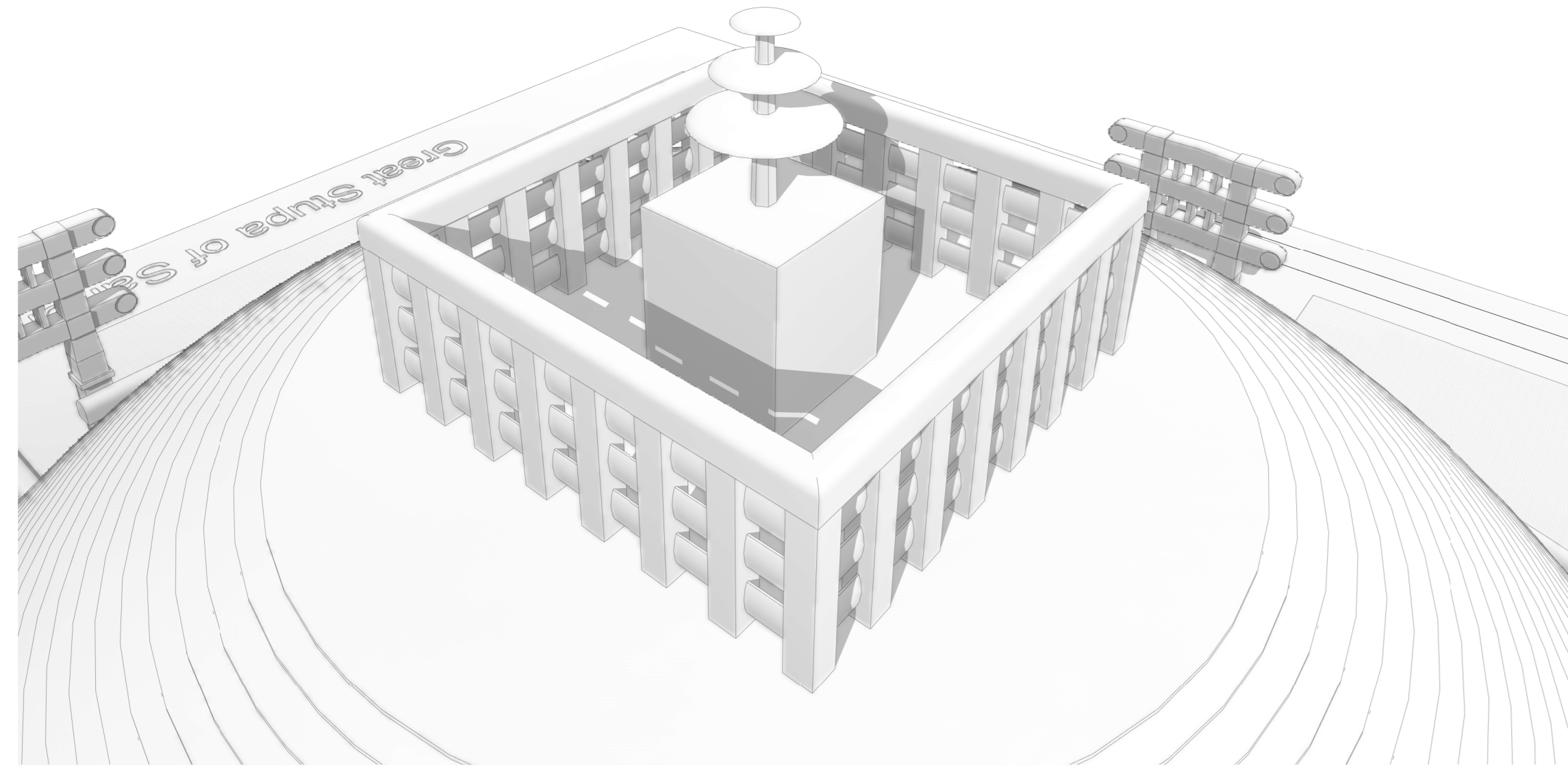


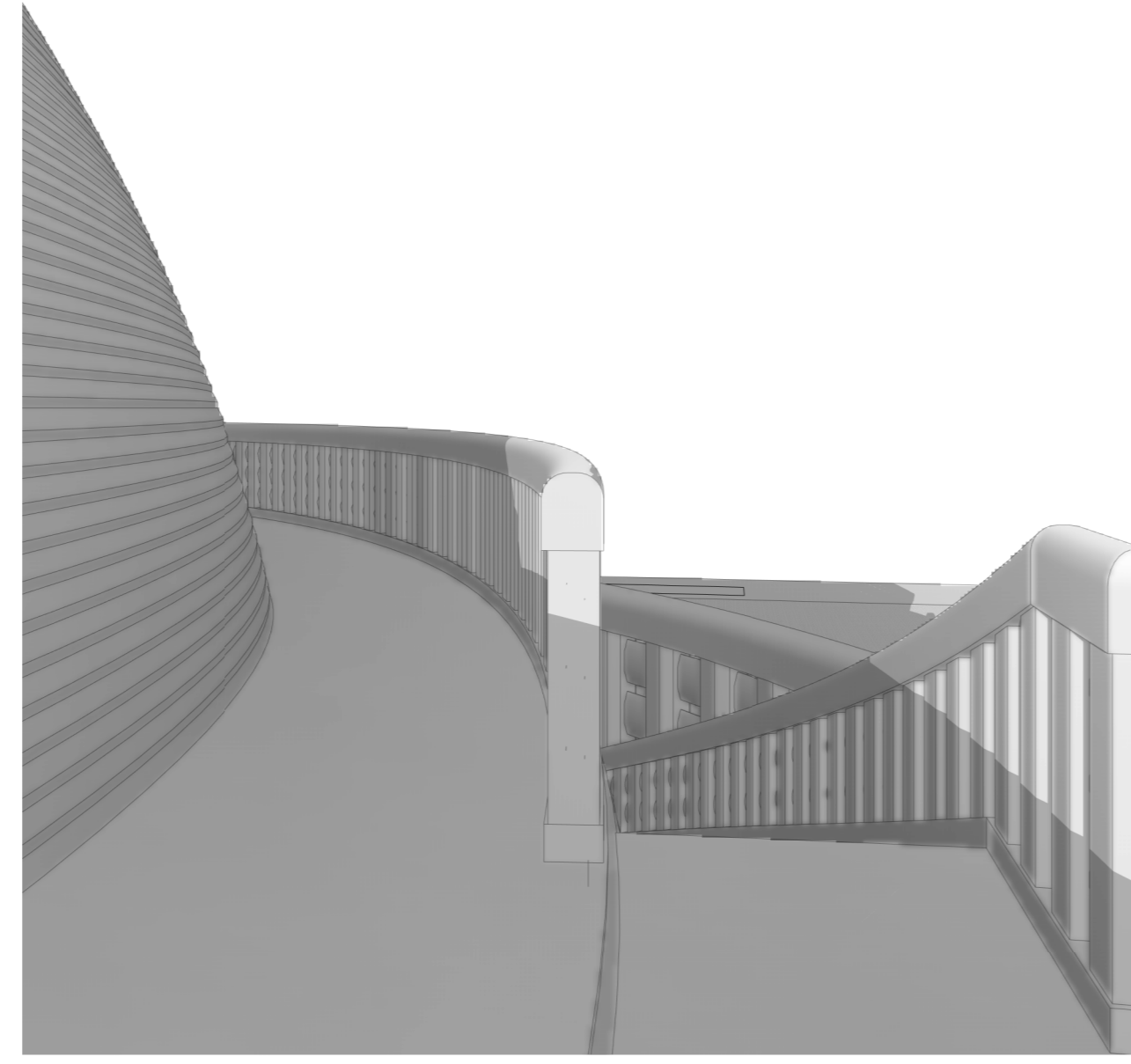
BLICK 1 - von Südwest



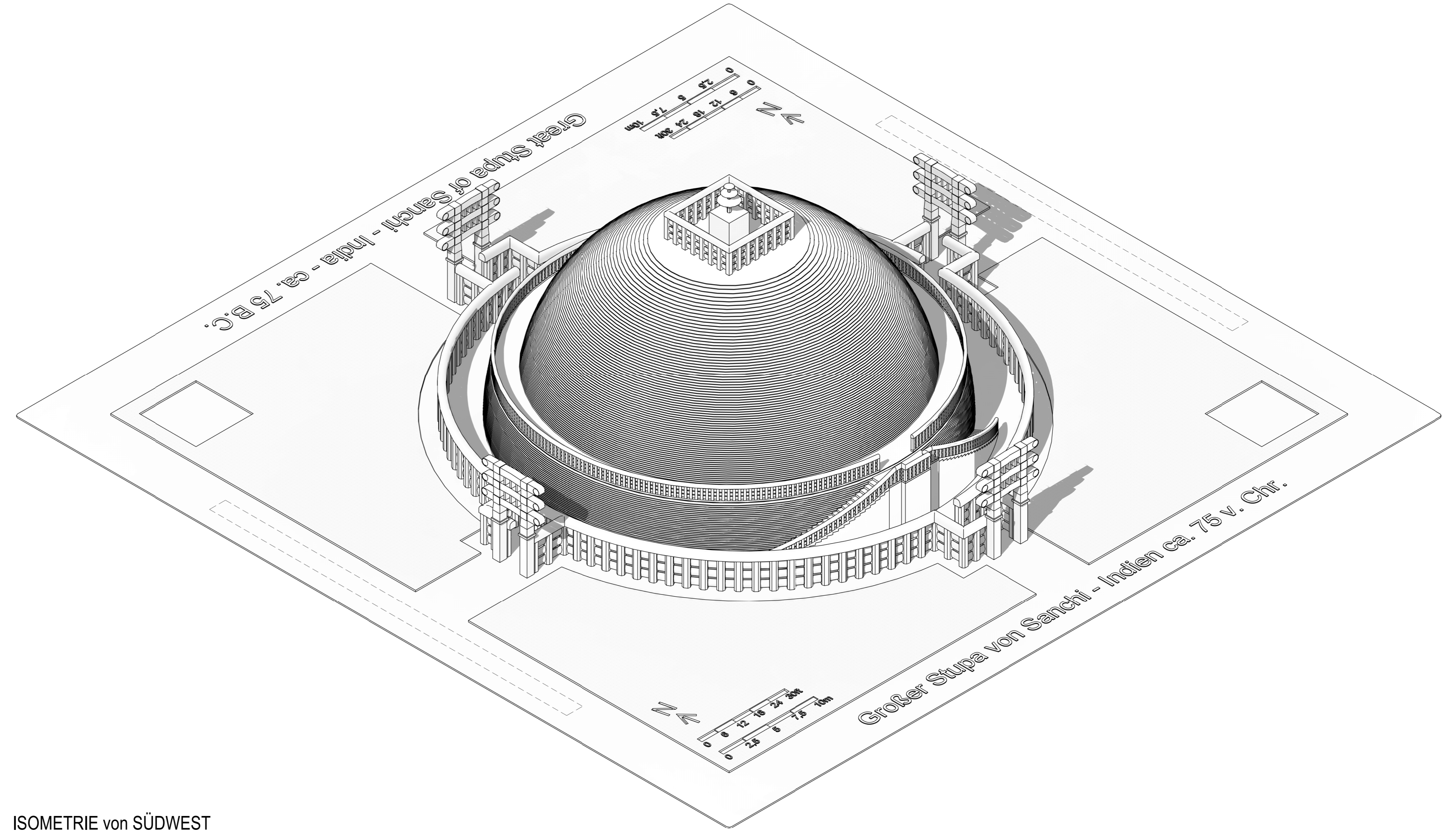
BLICK 2 - Treppe



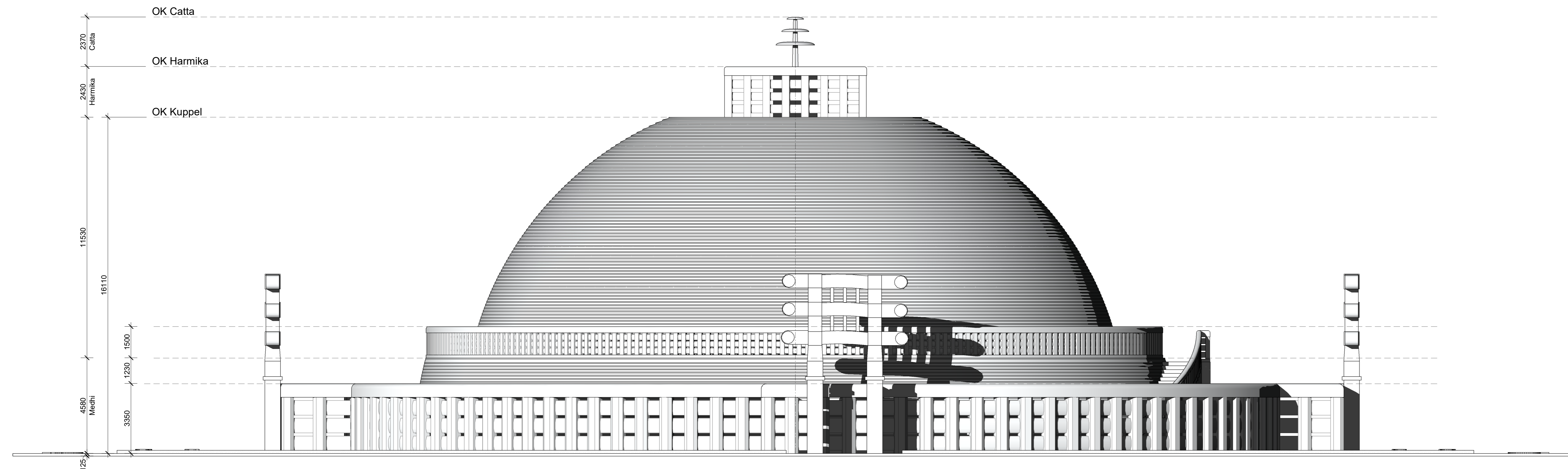
BILICK 4 - Harmika



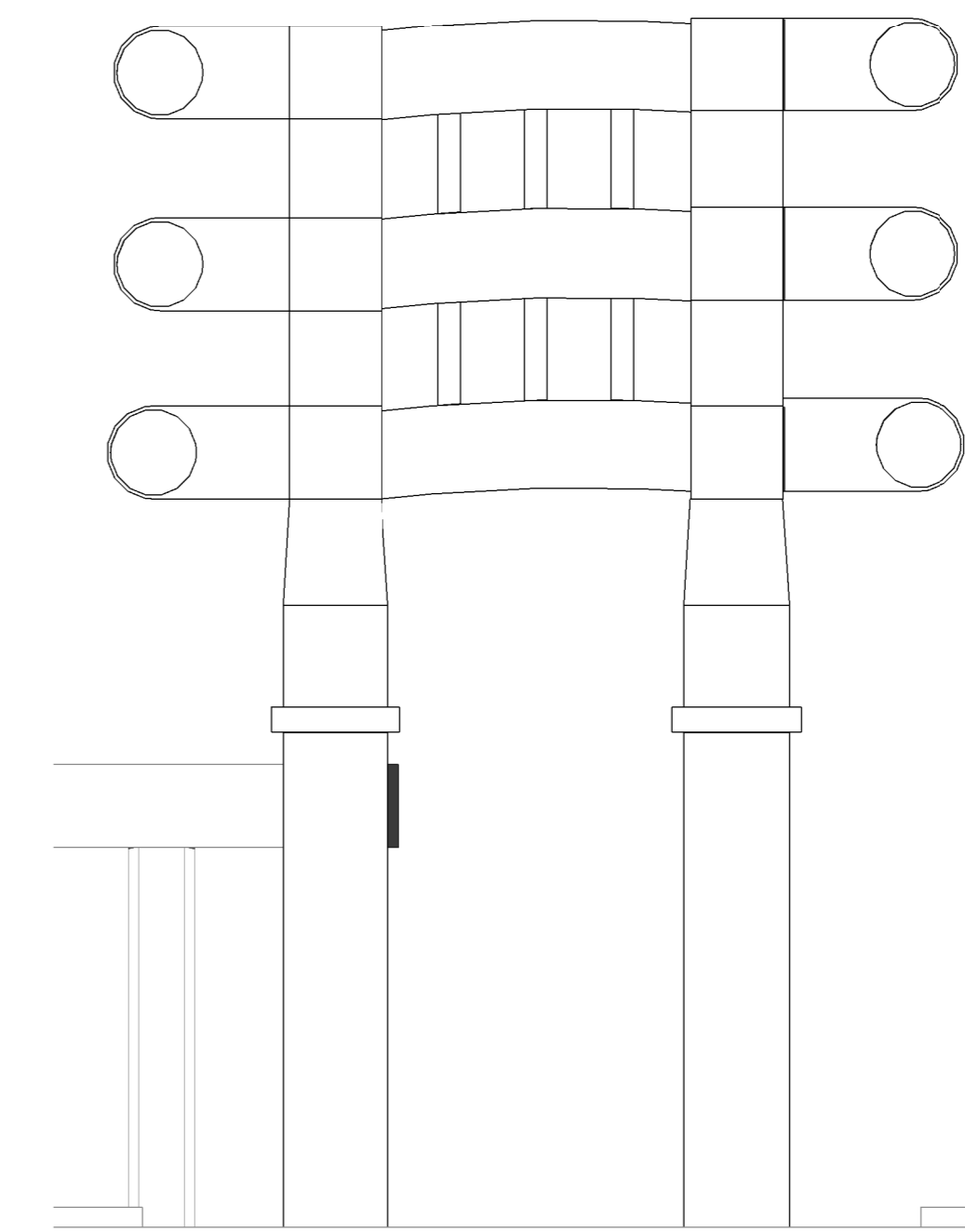
BLICK 3 - Medhibene



ISOMETRIE von SÜDWEST



ANSICHT von WESTEN  
1:100



ANSICHT, SÜDTOR  
1:50

A	11.01.2022	Zur Information		fo
Index	Indextatum	Änderung		gez.

Skizze/ Lage			
Projekt	SAN 3D-Tastmodell Bronze „Großer Stupa von Sanchi“		
Bauherr	Stiftung Humbolt Forum im Berliner Schloss Unter den Linden 3 10117 Berlin		
Architekt	Killingler & Westermann Architekten Torstraße 94 10119 Berlin		
Fachplaner	3-D Planung Oefelein Architecture		
Auftragnehmer			
Maßstab/ Index	DIN A0	fo	10.01.2022 01/10/22
Plannummer	SAN 300 A	3D AN1 001 P	A KWA
Planbezeichnung	Ansicht, Isometrie, Perspektiven		
Planungsphase	Ausführungsplanung		